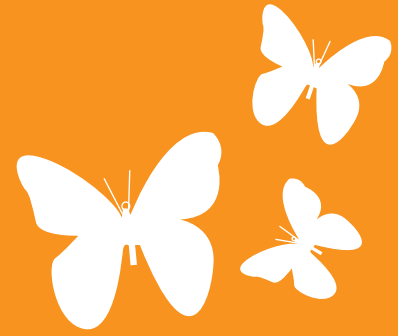


Commissioning and Test

Optical Fiber Cable

- Terminate and Test OTDR
- Fusion Splice and Test OTDR

- มีบริการด้านเข้าปลายสายใยแก้วนำแสงทั้งชนิดที่เป็น มี 2 วิธี
- แบบ ฟันขัดหัว คอนเน็คเตอร์ และ ใช้ทาวอ์ฟ็อกซีในการยึดสายใยแก้ว
 - แบบ ใช้เครื่องหลอมแท่งแก้ว เข้าหากัน ด้วยเครื่อง Splicer



COMMISSIONING

OPTICAL
FIBER

BISMON

อุปกรณ์และเครื่องมือ

โดยทีมงานที่มีความชำนาญงานและประสบการณ์โดยเฉพาะ และ พร้อมเครื่องมือที่มีคุณภาพจาก อเมริกา (USA)

ที่ใช้ในการบริการ



SPLICER FUJIKURA FSM-50S
เครื่องหลอมใยแก้ว



OTDR NOYES M600 MM/SM
เครื่องวัดตรวจสอบ สายใยแก้ว



FIBER OPTIC TOOLS KITS
เครื่องมือด้าน สายใยแก้ว



OTDR NOYES M200 MM/SM
เครื่องวัดตรวจสอบสายใยแก้ว

ตารางรายละเอียด ด้านการบริการ เกี่ยวกับสายใยแก้วนำแสง

| Description | |
|---|---|
| 1 | Terminate Fiber Optic cable + Test Report (MM 850/1300 nm, SM 1310/1550 nm) (การเข้าปลายสายใยแก้วนำแสง และ ทดสอบสายด้วยเครื่อง OTDR ทั่วประเทศ) |
| 2 | Fusion Splice Fiber Optic cable + Test Report (MM 850/1300 nm, SM 1310/1550 nm) (การเชื่อมหรือต่อสายใยแก้วนำแสงด้วยเครื่อง Splicer และ ทดสอบสายด้วยเครื่อง OTDR) |
| 3 | Test OTDR Fiber Optic cable MM 850/1300 nm, SM 1310/1550 nm) and Report (การทดสอบสายใยแก้วนำแสง ด้วยเครื่อง OTDR (Optical Time Domain Reflectometers) |
| (การคิดราคา ค่าเดินทางต่างจังหวัดจะคำนวณจากระยะทางของแต่ละสถานที่/ครั้ง) | |

